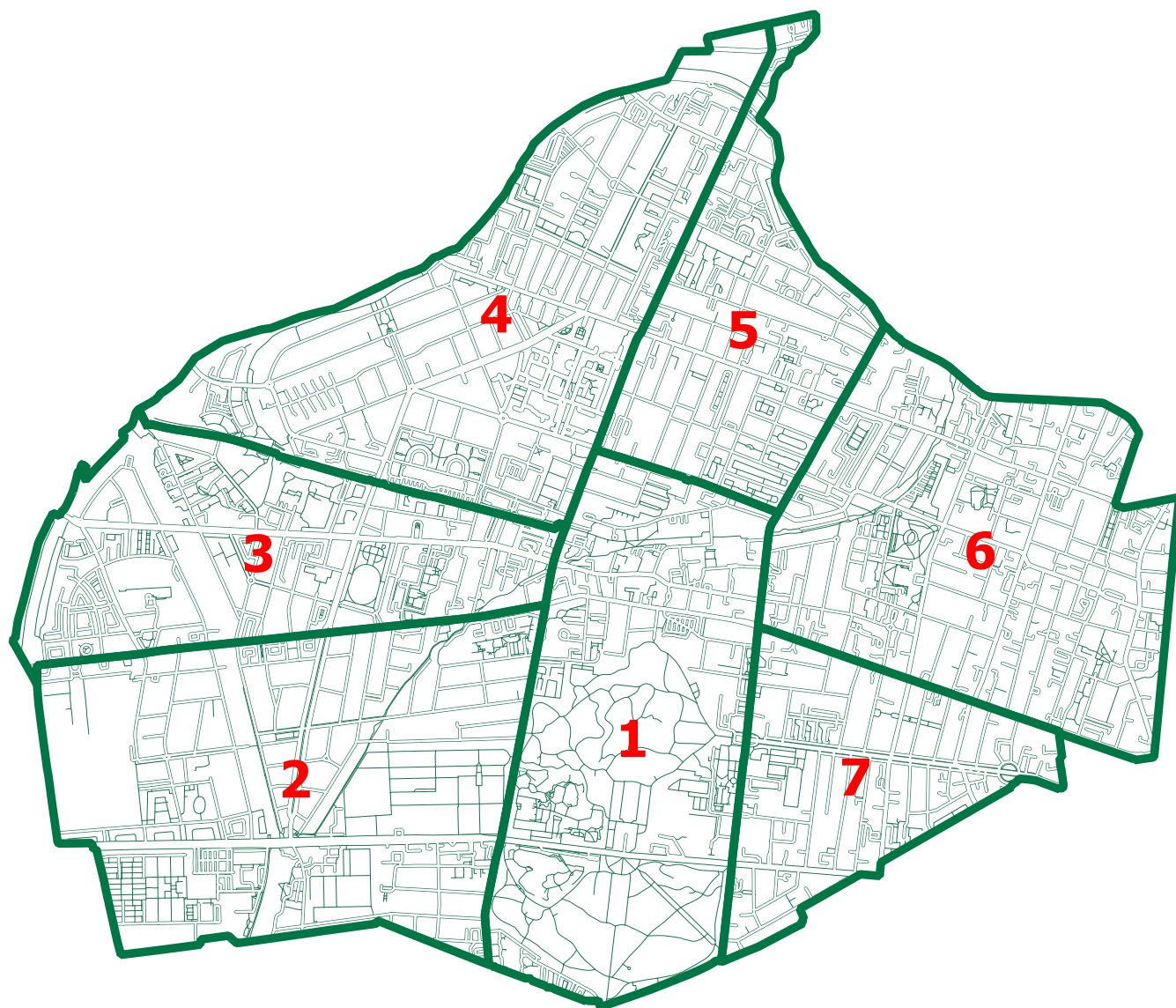




Forslag til ændringer af

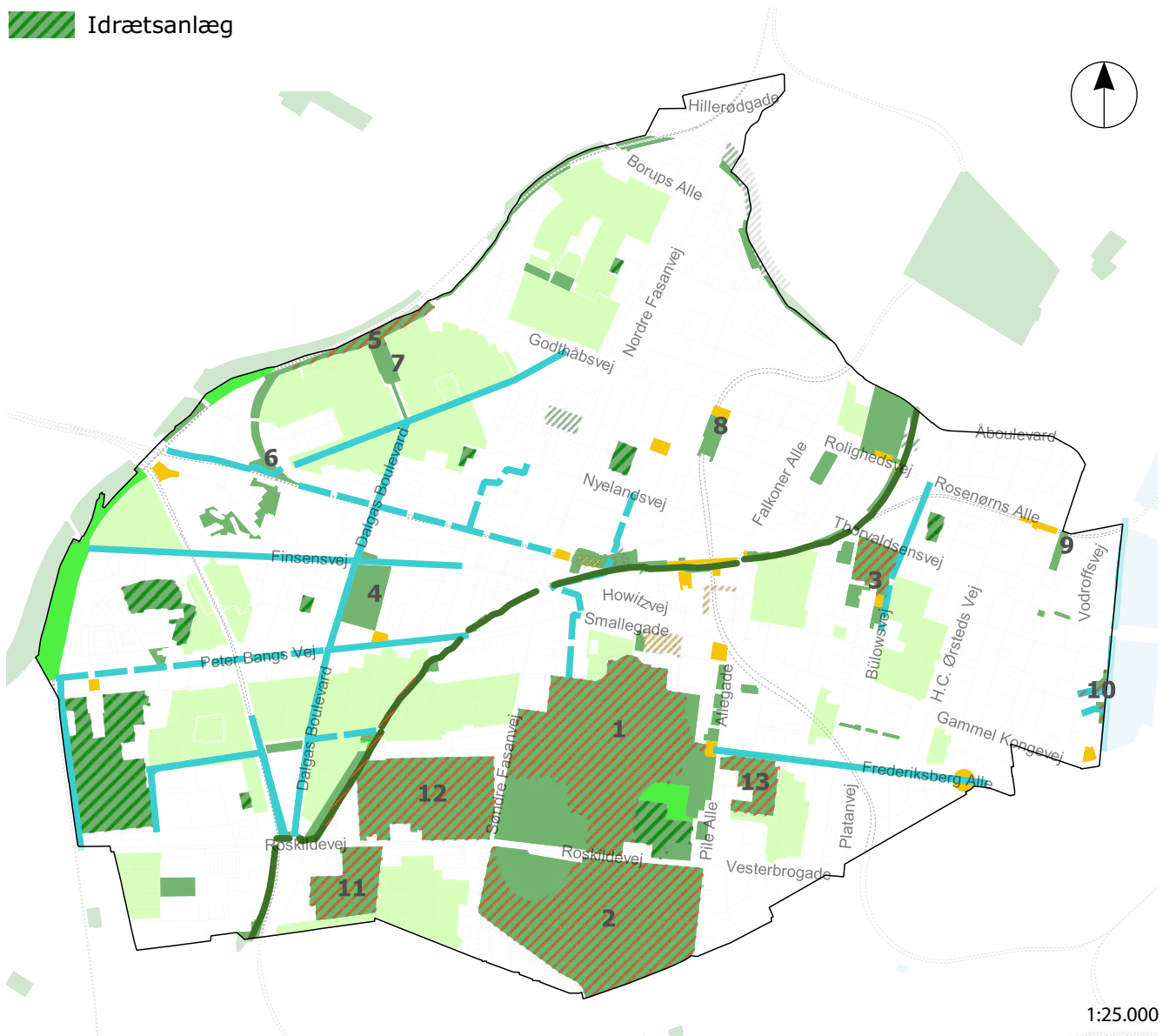
Grøn omstilling - Kort i Kommuneplan 2021

Høringsperiode den 19.04.2023 til den 16.06.2023




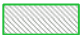



Forslag til justeret retningslinjekort nr. 8

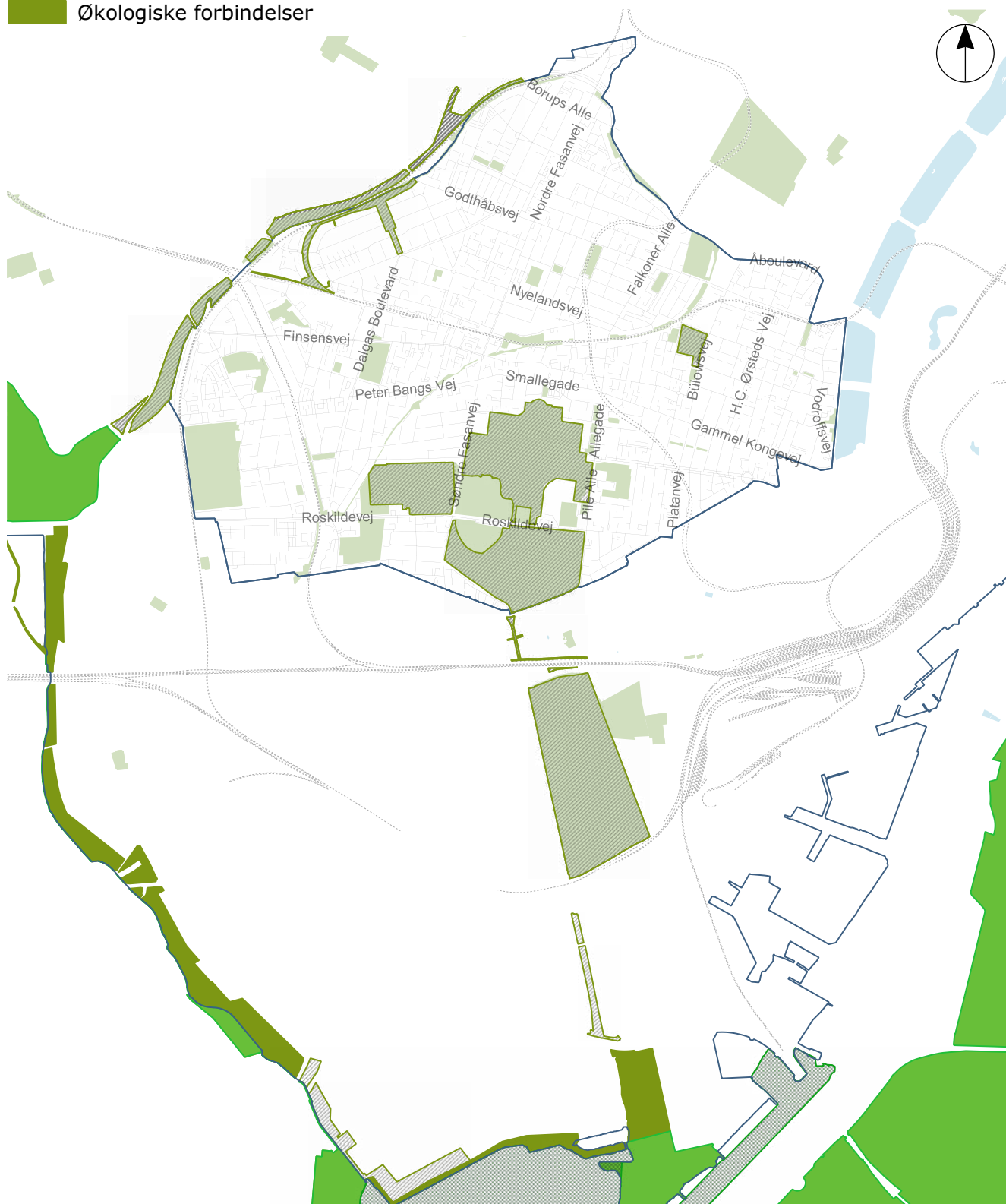
-  Stilleområder
-  Grønne stier/vejforløb
-  Planlagte grønne stier/vejforløb
-  Pladser
-  Planlagte pladser
-  Grønne parker og anlæg
-  Planlagte grønne parker og anlæg
-  Den Grønne Sti
-  Kolonihaver
-  Private haveboligområder
-  Idrætsanlæg



Retningslinjekort 8 - Udførte og vedtagne planer og visioner for grønne områder, pladser og strukturer samt eksisterende haveboligområder

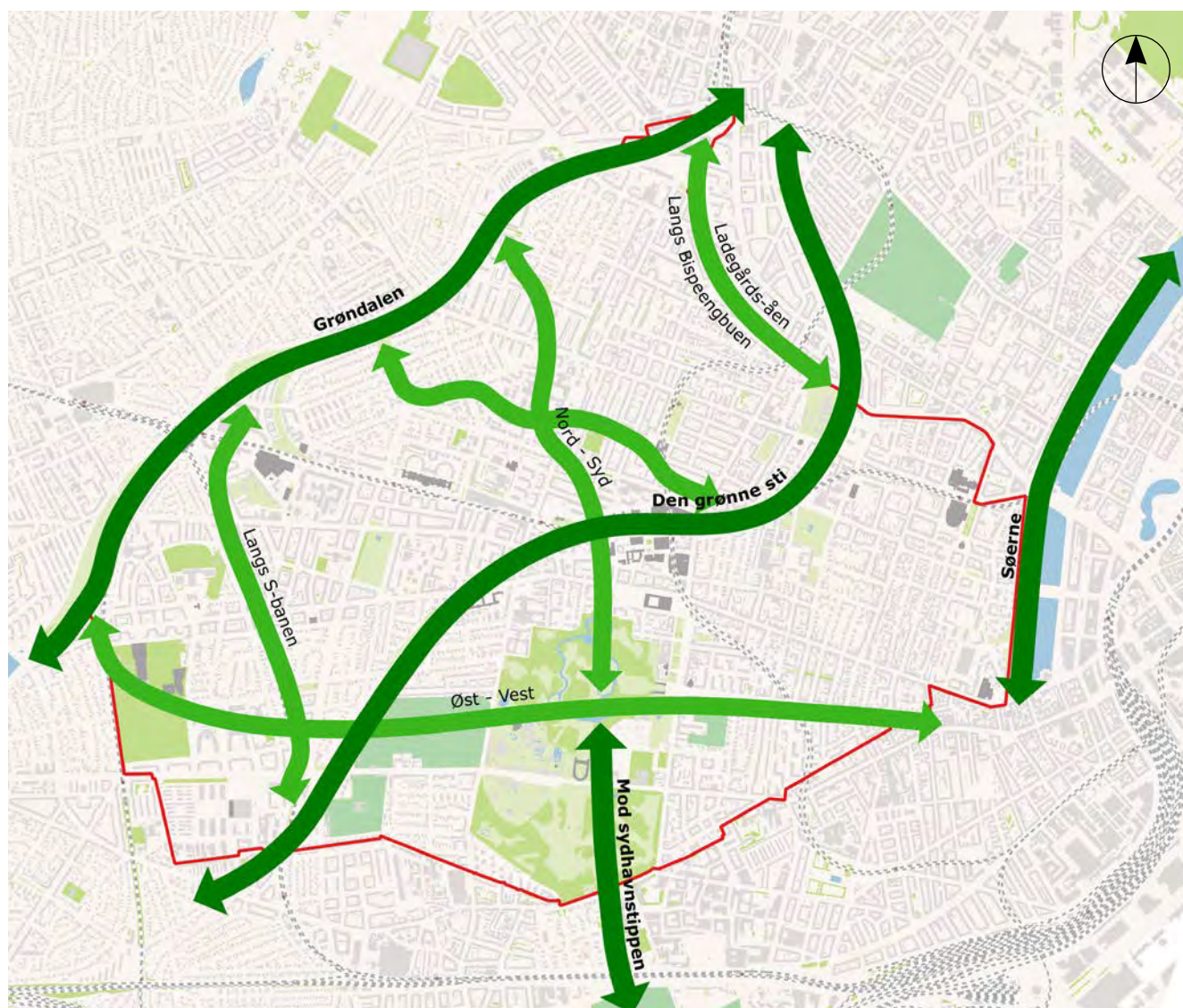
Forslag til justeret retningslinjekort nr. 9

-  Natura 2000-områder
-  Potentielle naturområder
-  Områder med særlige naturbeskyttelsesinteresser
-  Potentielle økologiske forbindelser
-  Økologiske forbindelser






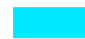

Retningslinjekort 9 - Grønt Danmarkskort

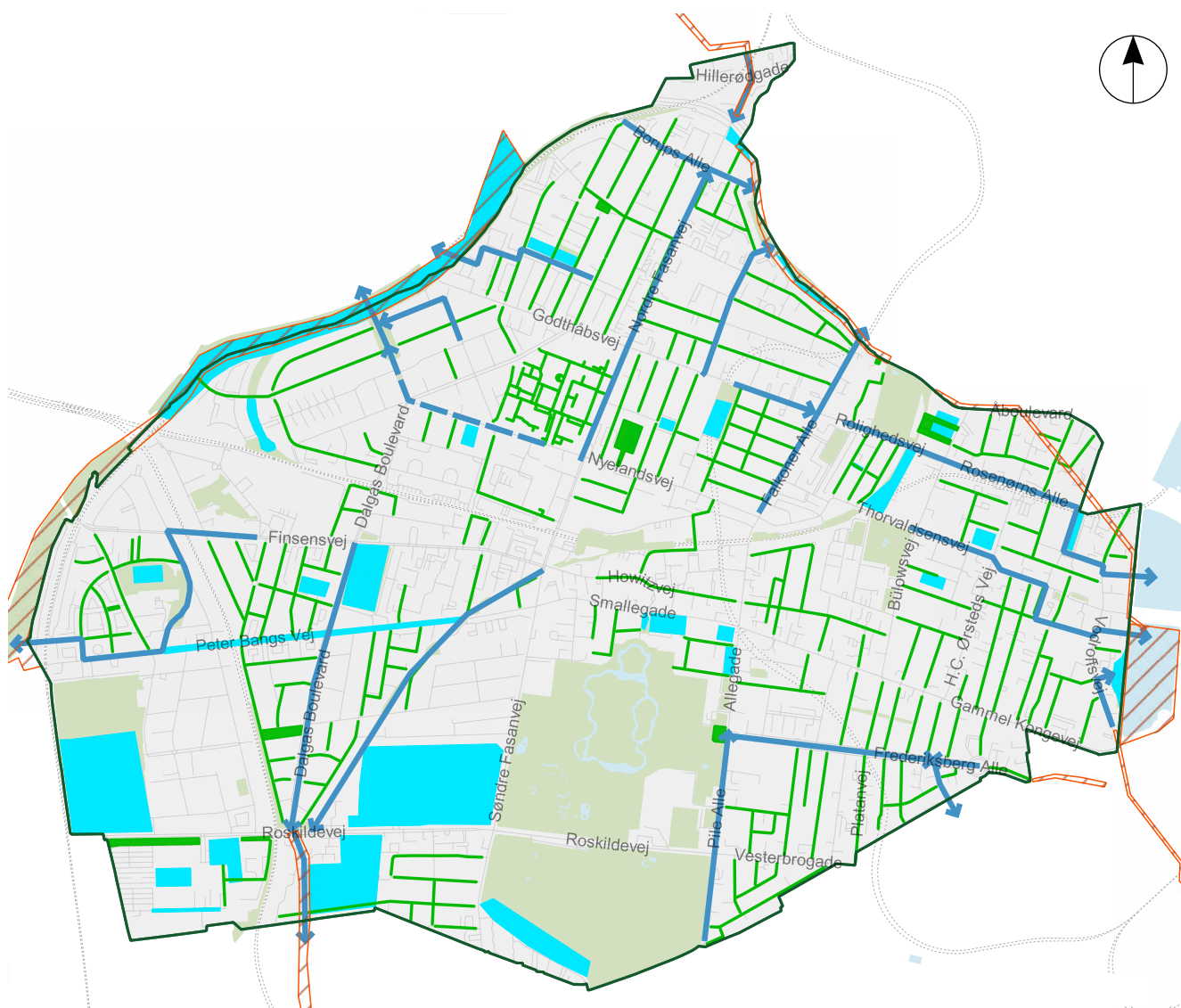
Forslag til ny illustration, der viser potentielle grønne akser



Potentialekort for grønne sammenhænge. De overordnede grønne akser løber langs Grøndalen, Den Grønne Sti, Søerne og fra Frederiksberg Have og Søndermarken mod Sydhavnstippen

Forslag til justeret retningslinjekort nr. 13

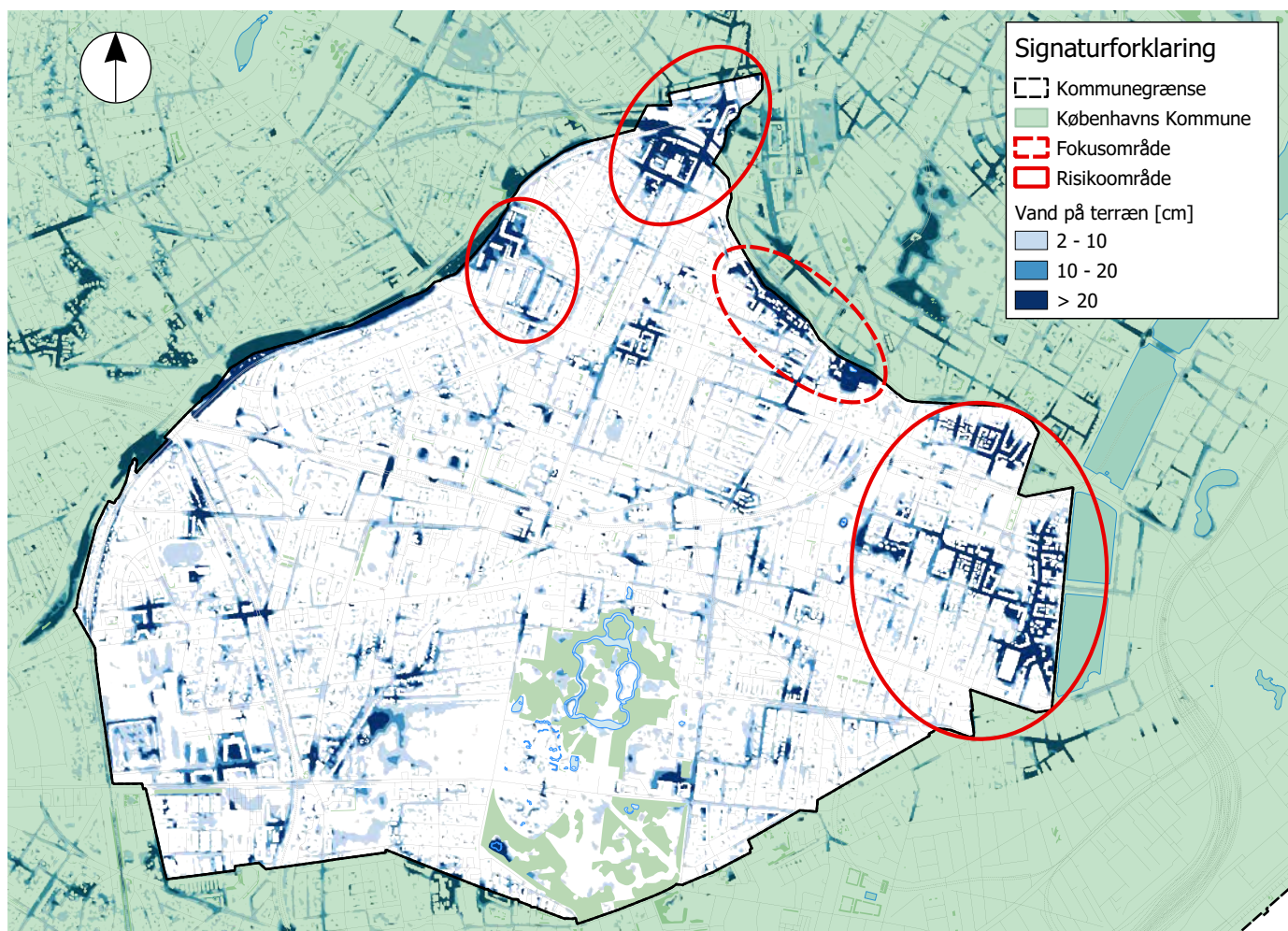
-  Skybrudsveje
-  Skybrudsledning
-  Fælleskommunale projekter
-  Central forsinkelse
-  Grønne veje



1:25.000

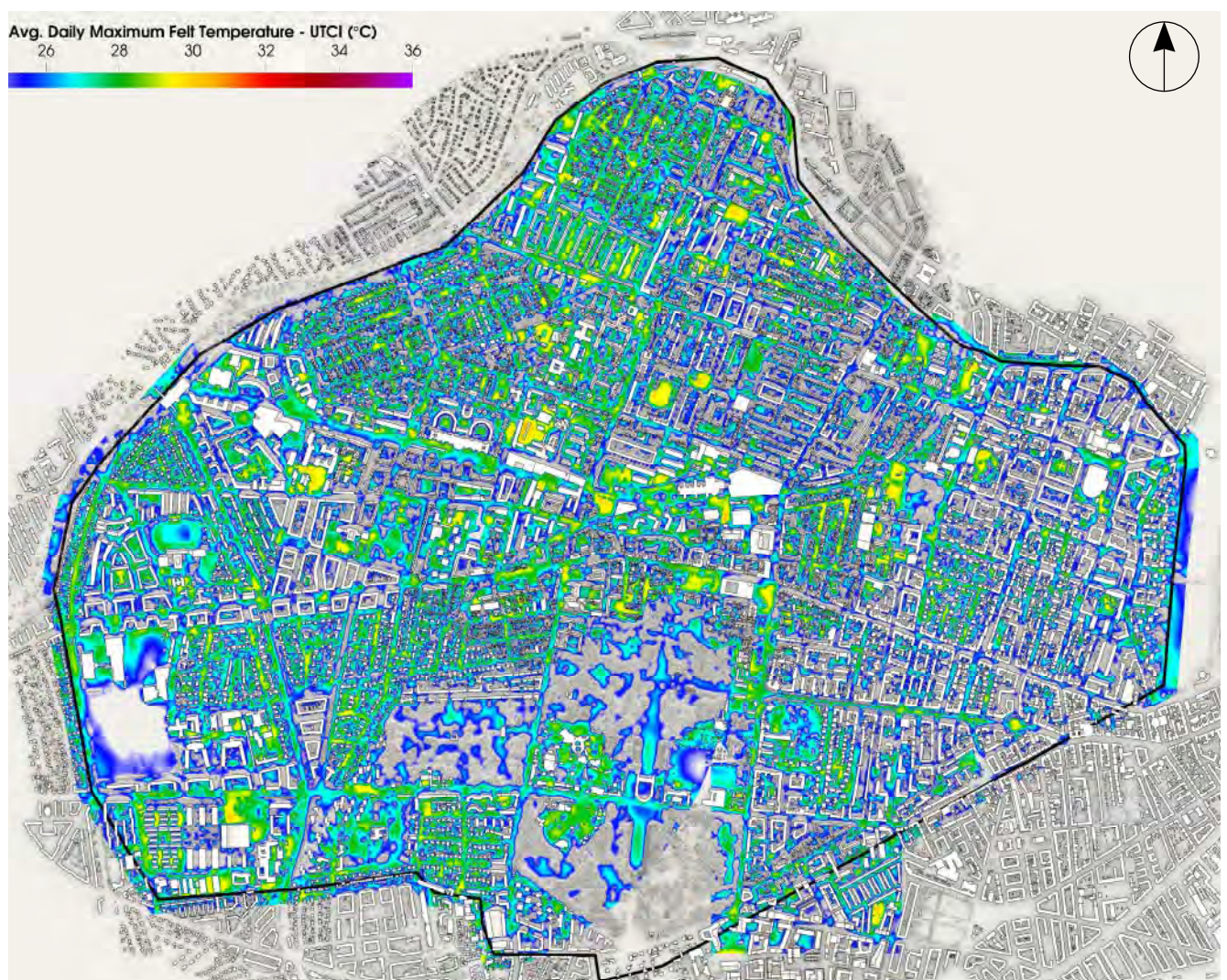
Retningslinjekort 13 - Kort over system for regnvandshåndtering, når systemet er færdigimplementeret

Forslag til justeret retningslinjekort nr. 14



Retningslinjekort 14 - Oversvømmelseskort, ved en 100-års regnhændelse i 2112, hvis der ikke foretages klimatilpasning på Frederiksberg

Forslag til justeret retningslinjekort xx - Varmeøkart



Retningslinjekort XX - Varmeøkart, se også redegørelsen side xx.